

特點

- IP-65 等級，防結露，防腐蝕
- LCD顯示器附加觸控按鍵
- 自動校正可常保精準量測
- 可現場調整通訊設定，警報設定
- 大方美觀，品質穩定量測準確
- 二氧化碳感測器平均壽命可達15年

輸出和量測

- 二氧化碳最高量測20,000ppm
- 非色散紅外線NDIR 感測原理
- 支援 RS485 Modbus RTU
- 4~20mA 或0~10V
- 二組類比輸出可同時顯示和監控
- 大容量 8 安培電流繼電器警報輸出

規格

二氧化碳

■ 量測範圍1	標準範圍 0 ... 2000 ppm
■ 精度1	±40ppm ± 3% 讀值
■ 量測範圍2	延伸範圍 0 ... 10000 ppm
■ 精度2	大於±40ppm ± 3% 讀值
■ 量測範圍3	0 ... 20000 ppm
■ 精度3	±200ppm ± 3% 讀值
■ 壓力相關精度	+1.6% 讀值, 每 kPa 對比正常氣壓
■ 工作原理	非色散紅外線 NDIR
■ 量測間距	每 4 秒一次
■ 反應時間T63(壁掛型)	15 分鐘
■ 反應時間T63(風管型)5m/s風速下	30秒
■ 平均壽命	大於15年 (非人為損壞)
■ 自動校正ABC	可選擇開啟或關閉
■ 自動校正週期	8天

RS485 Modbus RTU輸出

■ 站號	1...247
■ 傳輸速度	9600/19200/38400/57600/115200
■ 資料格式	N81/N82/E81/E82/O81/O82

類比輸出 二通道

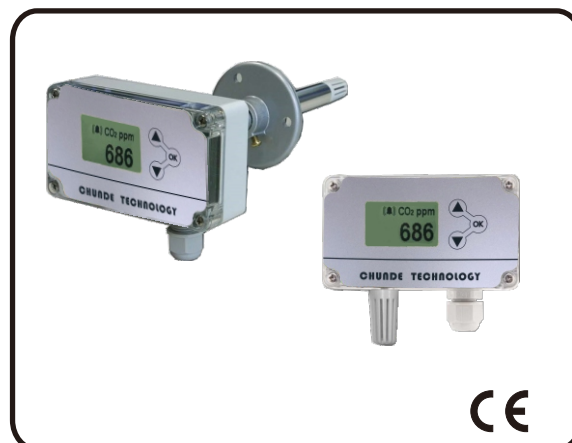
■ 電流輸出	三線式4 ... 20 mA
■ 電壓輸出	0 ... 10 V
■ 精度 (25°C)	滿刻度 ±0.1%
■ 溫度係數	滿刻度 ±0.005%/°C
■ 輸出負載	電流輸出 RL < 400 ohm
	電壓輸出 0 ... 10 V RL > 10K ohm

顯示器 (選配)

■ 種類	繪圖型LCD，無背光
■ 解析度	128 x 64
■ 按鍵	電容觸控式 x3
■ ABC	開啟/關閉
■ Co2 offset 修正值範圍	-1000 ... +1000

電源供應

■ 類比輸出	15 ... 35VDC，12...29VAC
■ RS485輸出	15 ... 35VDC，12...29VAC



電流消耗

■ RS485輸出	最大310mA，一般 30mA
■ 類比輸出	最大320mA，一般 40mA

警報輸出 (選配)

■ 繼電器種類，接點	電磁式，SPDT
■ 繼電器容量	8A，277VAC(電阻性負載)
■ 參數設定	
高/低點開關	開/關
高/低點範圍	-20000 ... +20000
遲滯	0 ... 9999
延遲	0 ... 3600
鎖定	開/關

機構

■ 外殼/濾頭材質	PC, Polycarbonate
■ 風管型測棒材質	鋁合金
■ 法蘭材質	鋁合金

■ 保護等級	IP65*
--------	-------

*從濾頭到本體內部之間有空氣通道,水可能會通過空氣通道流入本體內部,測棒和濾頭應指向地面,以防止水流入本體內部

■ 電纜固定頭	PG9
■ 電纜套管線徑範圍	4.5...8.2 mm
■ 電器連接	端子台+電纜固定頭 或M12金屬連接器

使用環境

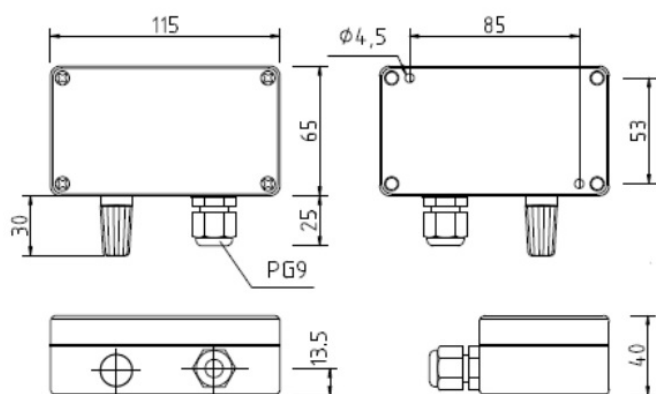
■ 工作溫度	0 ... 50°C
■ 工作濕度	0 ... 95%RH (無結露)
■ 儲存溫度	-40 ... 70°C
■ 電氣防護	過壓保護，逆向保護，短路保護

電磁干擾防護

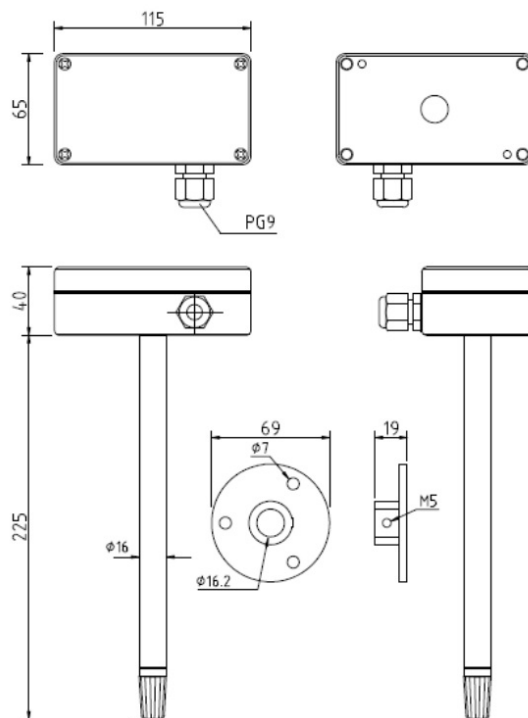
■ Emission	EN 61326-1:2013 CISPR11:2009+A1:2010 Group 1 Class B
■ Immunity	EN 61326-1:2013 IEC 61000-4-2:2008 IEC 61000-4-3:2006+A1:2007+A2:2010 IEC 61000-4-8:2009

■ 安裝尺寸(mm)

壁掛型

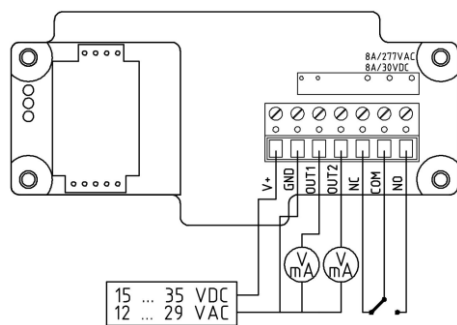


風管型

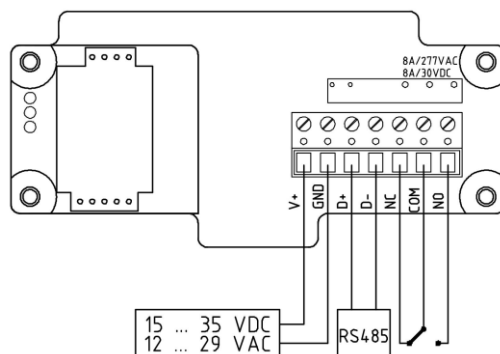


■ 接線圖

端子台+塑膠電纜頭

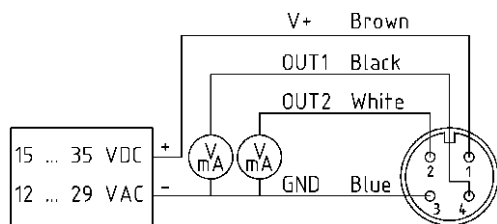


(三線式電壓、電流接線)

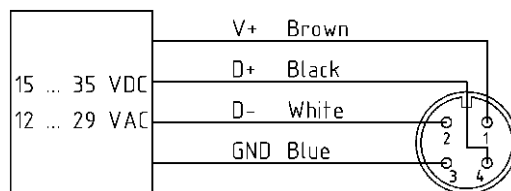


(RS485通訊接線)

M12 金屬連接器



(三線式電壓、電流接線)



(RS485通訊接線)

■ 型號選用

CS-CO2- 代碼1 代碼2 代碼3 代碼4 代碼5 代碼6 代碼7

代碼1	型 式	代碼2	輸 出	代碼3	Co2 範 圍	代碼4	電氣連接	代碼5	ABC自動校正	代碼6	LCD顯示	代碼7	警報輸出
3	壁掛型 Wall mount	0	4~20mA	A	0...2000 ppm	A	端子台+ 塑膠電纜頭	0	關閉	N	不顯示	N	無
4	風管型 Duct mount	1	0~10V	B	0...5000 ppm	B	M12金屬連接器 附2米線	1	開啟	D	具LCD顯示	R	有
		2	RS-485 Modbus (RTU)	C	0...10000 ppm								
				D	0...20000 ppm								