

# 經濟型流量傳感器

CF-ECO

## 特性

- CF 系列流量傳感器針對水處理的應用所設計開發。
- 主要應用於家用，商用及工業用淨水和水傳輸設備。
- 牙規從1/4" 到 1"。
- 流量從0.05到100公升/分鐘。
- 數位輸出信號。



## 規格

■ 工作溫度	0~80℃	■ 工作電壓	2.4~26VDC
■ 工作壓力	最大 10bar	■ 輸 出	NPN(霍爾IC開關)
■ 爆破壓力	30bar	■ 材 質	PA66 加 50%碳纖維
■ 精確度	+/- 5%	■ 葉片軸心	304不鏽鋼(可選擇陶瓷心軸)
■ 重覆精度	+/- 1%	■ 止水墊圈	EPDM

## 型式

### 蹼輪式流量傳感器



1/4"



3/8"

訂購編號	流量 (L/min)	牙規
CF-ECO-W-006-4	0.05~1	1/4"G
CF-ECO-W-006-2	0.2~5	1/4"G
CF-ECO-W-006-0	0.6~8	1/4"G

### 渦輪式流量傳感器



3/8"



1/2"



3/4"



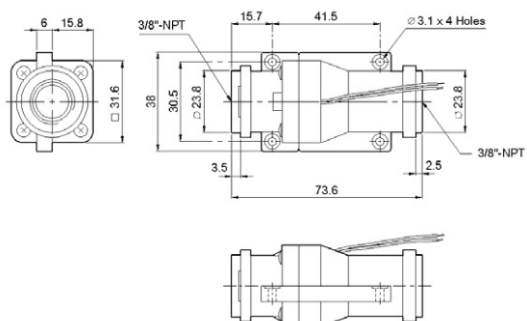
1"

訂購編號	流量 (L/min)	牙規
CF-ECO-V-010-0	1.5~14	3/8"NPT
CF-ECO-V-015-4	1.5~25	1/2"NPT
CF-ECO-V-020-6	2~60	3/4"NPT
CF-ECO-V-025-8	3~100	1"NPT

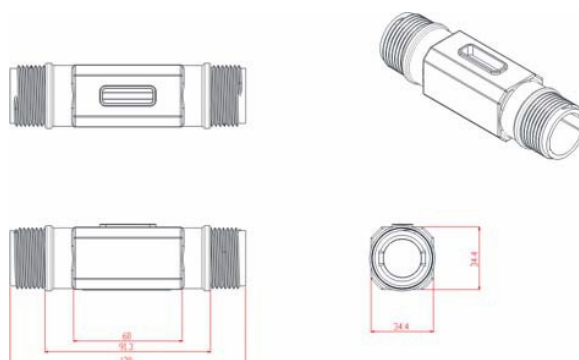
# 尺寸圖

## 渦輪式流量傳感器

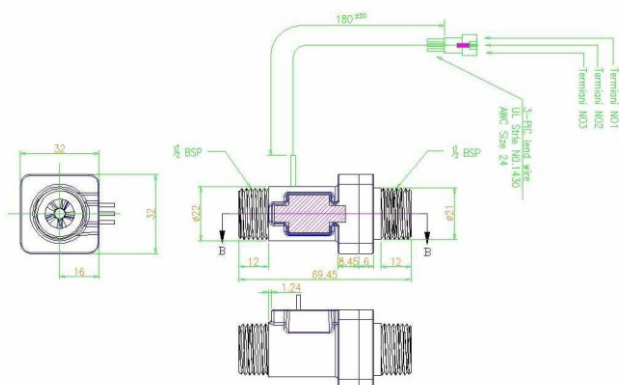
3/8"



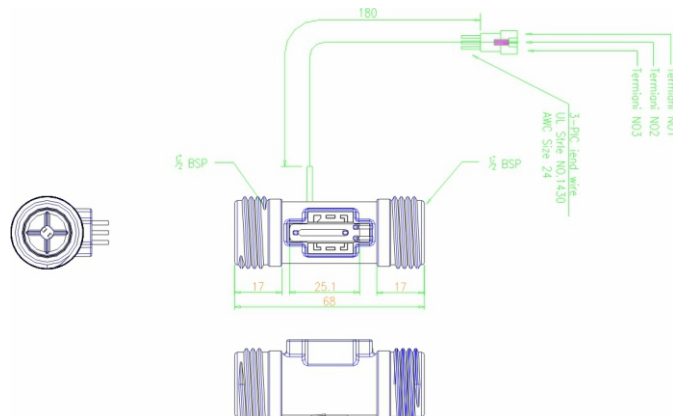
1"



1/2"



3/4"



## 蹣輪式流量傳感器

1/4"

