

## 應用領域

- 油壓壓力控制
- 空氣壓力控制
- 真空壓力控制
- 監控空氣流量
- 環境工程
- 液位控制
- 機械及系統工程

## 特性

- 可調整的壓力開關，監控過壓、真空或液體及氣體之壓力
- 以薄膜感應，精確度高
- 附刻度調整，易於操作
- 多種範圍選擇，操作精度高
- 壓力連接材質可選擇
- 可選擇防爆型規格

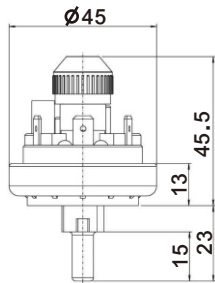


## 規格

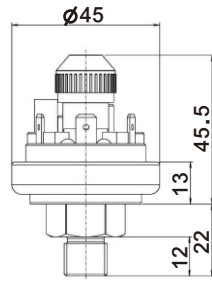
■ 壓力範圍	-900 mbar ~ 12 bar (依訂購規格)	■ 電力功率	AgNi材質接點： 6(1.5) A / 250 VAC, 2A / 24 VDC
■ 過載壓力	25bar MAX. (依訂購規格)		Gold plated材質接點： 100 mA / 24 VAC, 30mA / 24 VDC
■ 電力連接	AMP平插頭，6.3mm×0.8mm DIN46244		AgNi材質接點可依需求提供至10 A / 250 VAC
■ 感應元件	薄膜式	■ 保護	IP54, IP65(選購)
■ 隔膜材質	矽膠、NBR、VITON、EPDM	■ 使用壽命	機械週期 >10 <sup>6</sup> 次
■ 壓力連接/材質	G1/4"/銅(PVDF、SUS 選配)	■ 標準/符合	CE marking according to EC Low Voltage Directive 73/23/ECC
■ 安裝位置	任何位置 特殊位置，最大誤差低於100mbar		
■ 操作溫度	-20 ~ 85°C		

## 外觀尺寸

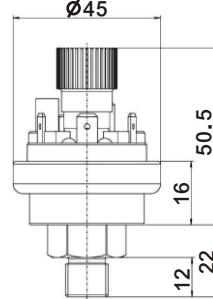
901.6x/7x



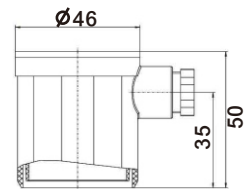
901.6x/7x



901.9x



6371 IP54 / 6372 IP65



## 型號選用

### 壓力開關

型號	壓力範圍
901.61	5 mbar ~ 20 mbar
901.62	10mbar ~ 50 mbar
901.63	25 mbar ~ 100 mbar
901.64	50 mbar ~ 250 mbar
901.65	100 mbar ~ 500 mbar
901.66	250mbar ~ 1,000 mbar
901.67	500mbar ~ 1,500 mbar
901.68	1,000mbar ~ 3,000 mbar
901.91	1.0bar ~ 6.0 bar
901.92	4.0bar ~ 9.0 bar
901.93	7.0bar ~ 12.0 bar

### 真空開關

型號	真空範圍
901.71	-5 mbar ~ -20 mbar
901.72	-10 mbar ~ -50 mbar
901.73	-25 mbar ~ -100 mbar
901.74	-50 mbar ~ -125 mbar
901.75	-75 mbar ~ -200 mbar
901.76	-100 mbar ~ -300 mbar
901.77	-200 mbar ~ -500 mbar
901.78	-300 mbar ~ -700 mbar

如欲選擇防爆型可於型號後加Ex